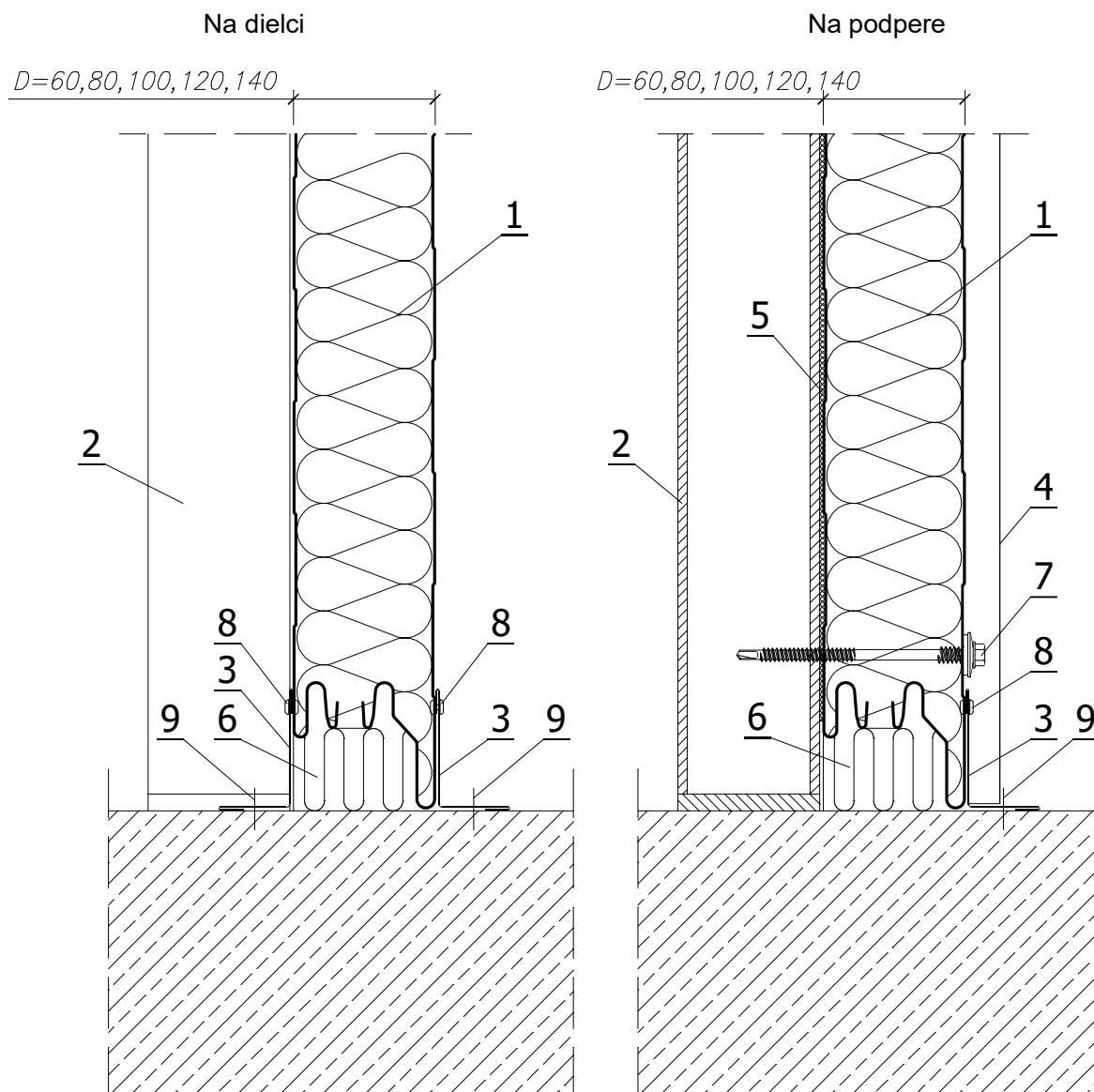


Sendvičový panel U 1000 (ukrytý spojovací element)

System horizontálneho spájania panelov
Detail montáže panelov na podlahu

Mierka:

1:3



LEGENDA:

1. Stenový panel U1000
2. Oceľový stĺp podľa konštrukčného projektu
3. Tvarovaný kryt OB-06 - podlahový vnútorný rohový maskujúci
4. Tvarovaný kryt maskujúci spojenie dosiek
5. Polyetylénová tesniaca páska, samolepiaca (PES)
6. Termická izolácia vykonaná po montáži
7. Samorezný spojovací element na pripevnenie vrstvených dosiek
8. Jednostranný tesný nit 4,8 x 9,5
9. Oceľová hmoždinka pre rýchlu montáž