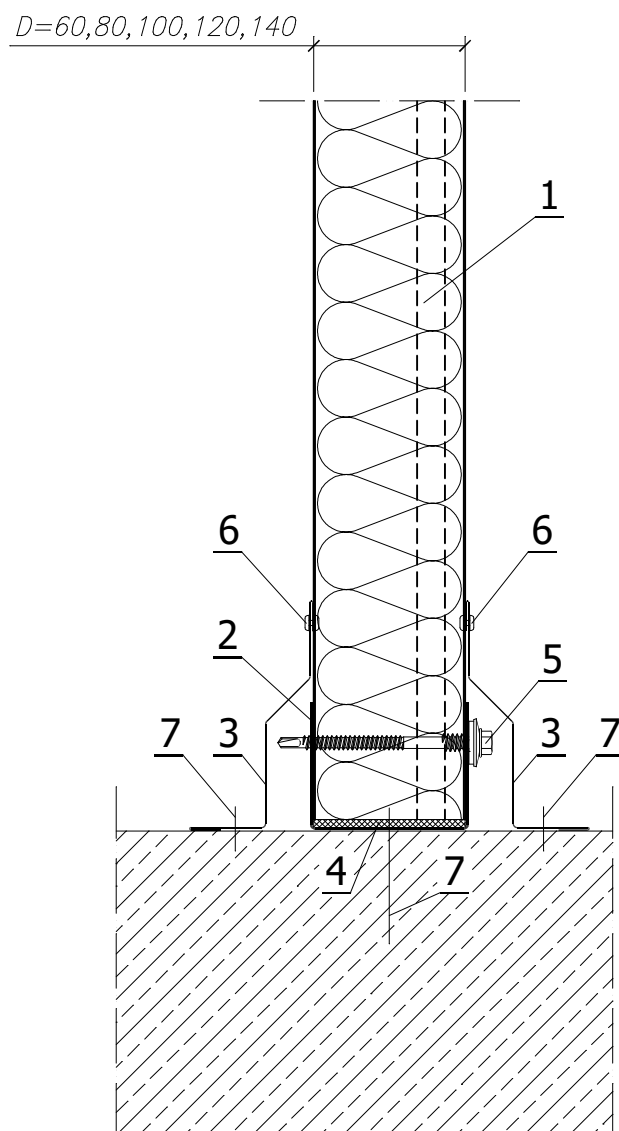


Sendvičový panel U 1000 (ukrytý spojovací element)

System vertikálneho spájania panelov
Detail montáže panelov na podlahu

Mierka:

1:3



LEGENDA:

1. Stenový panel U 1000
2. Tvarovaný kryt OB 42 - začínajúci
3. Tvarovaný kryt OB-05 - podlahový vnútorný rohový maskujúci
4. Polyuretánové impregnované tesnenie (PURS) alebo montážna pena
5. Samorezný spojovací element na pripevnenie vrstvených dosiek
6. Jednostranný tesný nit 4,8 x 9,5
7. Oceľová hmoždinka pre rýchlu montáž