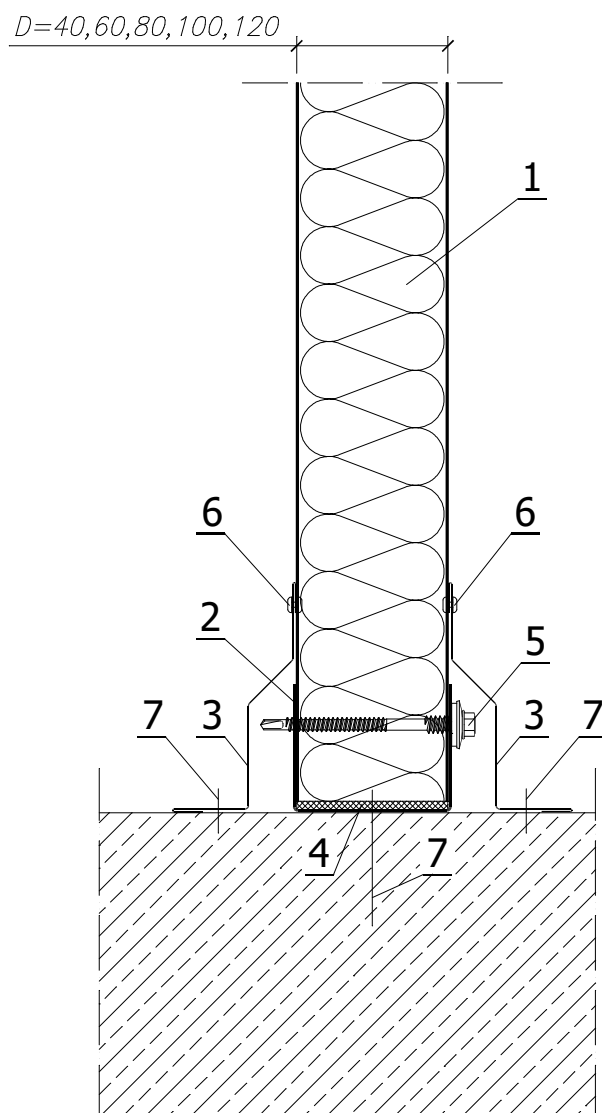


# Sendvičový panel S 1000/S1140 (štandardný spojovací element)

System vertikálneho spájania panelov  
Detail montáže panelov na podlahu

Mierka:

1:3



## LEGENDA:

1. Stenový panel S1000/S1140
2. Tvarovaný kryt OB-42 - začínajúci
3. Tvarovaný kryt OB-05 - podlahový rohový vnútorný maskujúci
4. Polyuretánové impregnované tesnenie (PURS) alebo montážna pena
5. Samorezný spojovací element na pripevnenie vrstvených dosiek
6. Jednostranný tesný nit 4,8 x 9,5
7. Ocelová hmoždinka pre rýchlu montáž